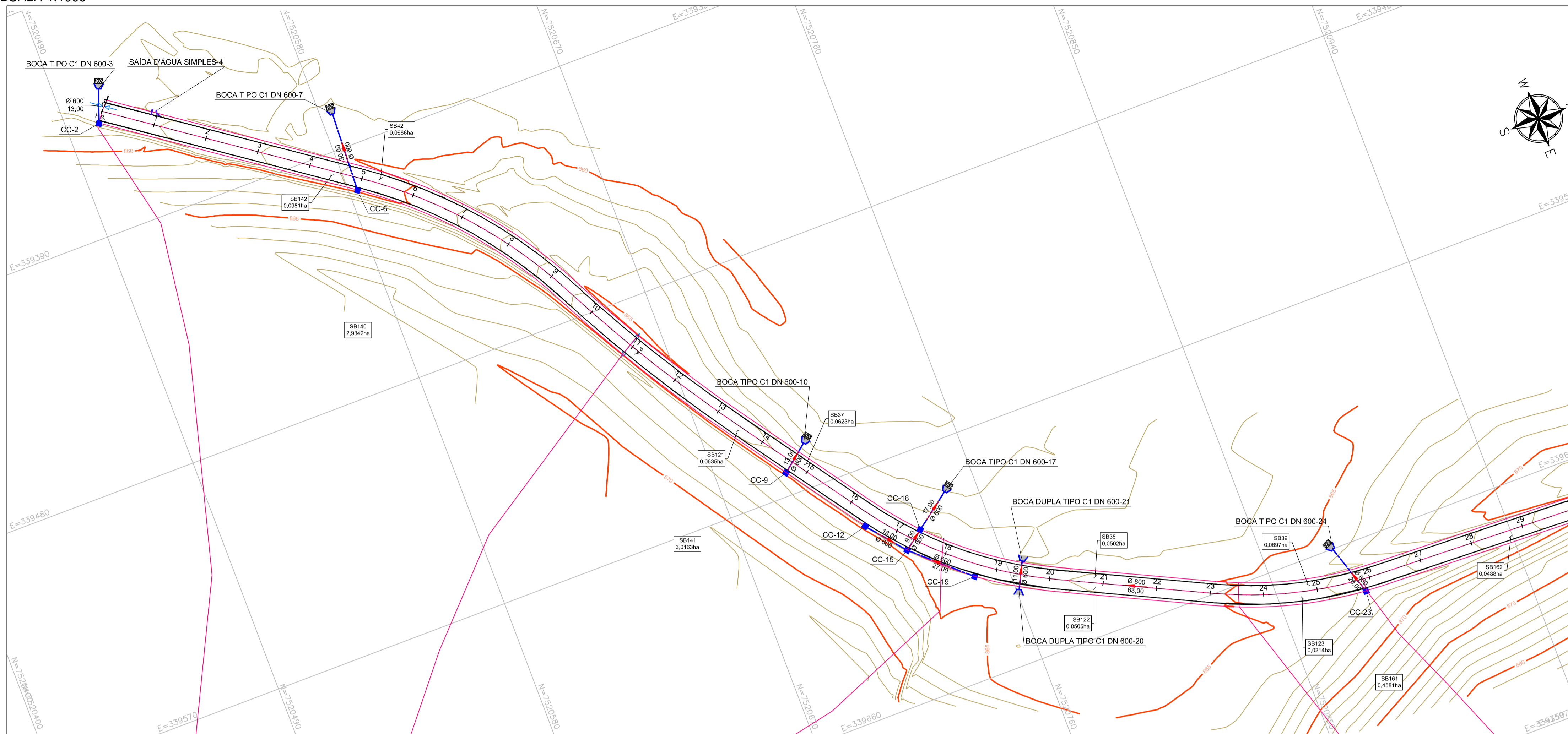


GALERIA DE DRENAGEM PLUVIAL PROJETADA - PLANTA
ESCALA 1:1000



NOTAS:

1. COTAS, MEDIDAS E DIMENSÕES EM METROS, EXCETO ONDE INDICADO;
2. UTILIZAR TUBOS DE CONCRETO ARMADO PA-2 PARA TUBOS DE DIÂMETROS MAIORES OU IGUAIS A Ø 50,00 m;
3. PARA ESCORAMENTO DE VALAS, ADOTAR:
 - PROF. ATÉ 2,00m: TIPO DESCONTÍNUO;
 - PROF. ACIMA DE 2,00 ATÉ 3,00 m: TIPO CONTÍNUO;
 - PROF. ACIMA DE 3,00 m: TIPO METÁLICO MADEIRA;
4. OS DANOS CAUSADOS ÀS INSTALAÇÕES SUBTERRÂNEAS SERÃO DE INTEIRA RESPONSABILIDADE DOS EXECUTORES DA OBRA, INDEPENDENTE DA INTERFERÊNCIA CONSTAR OU NÃO EM PLANTA.

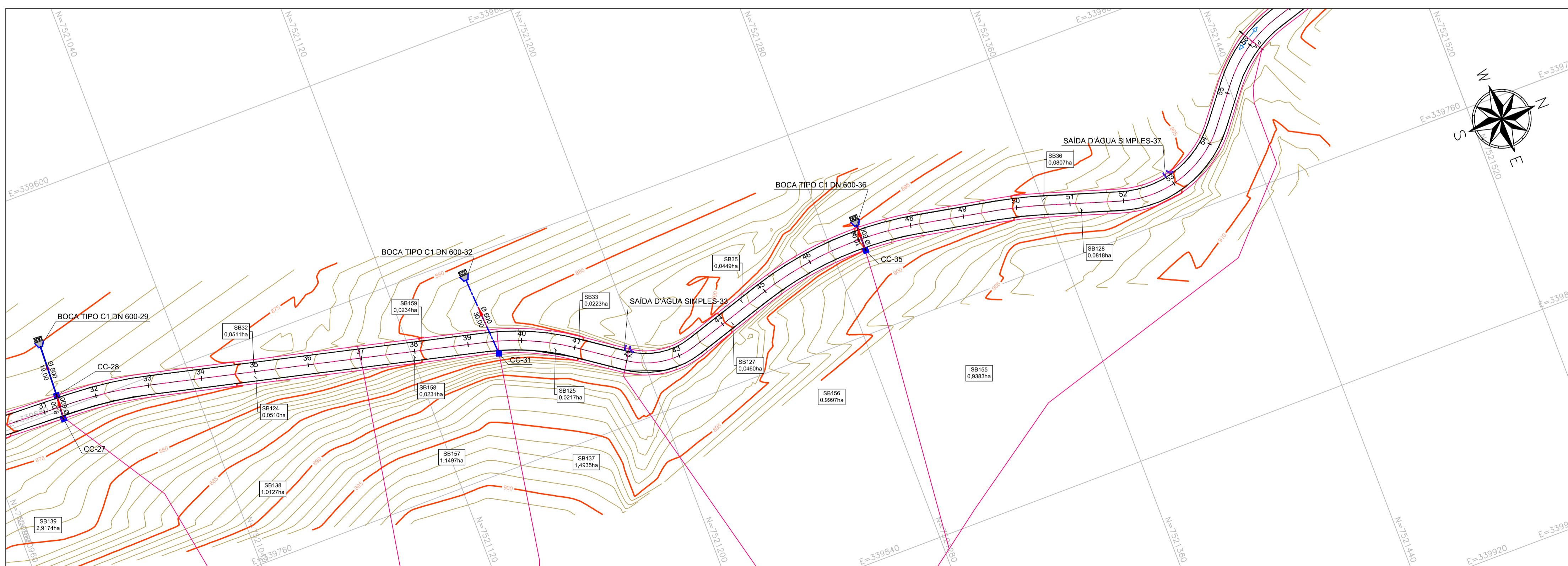
LEGENDA:

- CURVA DE NÍVEL MESTRA
- CURVA DE NÍVEL INTERMEDIÁRIA
- REDE PLUVIAL PROJETADA
- SAIDA D'ÁGUA SIMPLES
- SAIDA D'ÁGUA DUPLA
- BOCA DE BUEIRO
- DISSIPADOR DE ENERGIA EM PEDRA ARGAMASSADA
- CAIXA COLETOIRA DE SARJETAS (CC)

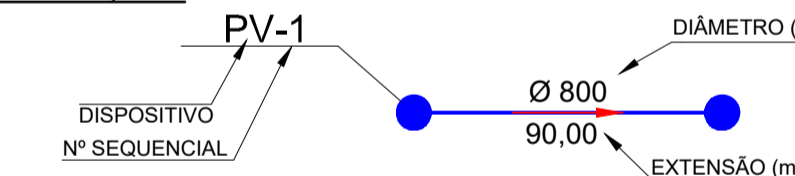
TABELA DE LOCAÇÃO DOS DISPOSITIVOS			TABELA DE LOCAÇÃO DOS DISPOSITIVOS		
ESTRUTURA	NORTE (m)	LESTE (m)	ESTRUTURA	NORTE (m)	LESTE (m)
BOCA DUPLA TIPO C1 DN 600-26	7.520.760,8940	339.632,9448	CC-12	7.520.715,7855	339.690,5647
BOCA DUPLA TIPO C1 DN 600-27	7.520.765,6595	339.623,1288	CC-15	7.520.727,2788	339.684,4178
BOCA TIPO C1 DN 600-3	7.520.506,4987	339.337,1623	CC-16	7.520.734,4800	339.599,0202
BOCA TIPO C1 DN 600-7	7.520.584,5700	339.376,7306	CC-19	7.520.747,3430	339.622,4850
BOCA TIPO C1 DN 600-10	7.520.705,4124	339.553,3464	CC-23	7.520.681,7045	339.679,0852
BOCA TIPO C1 DN 600-17	7.520.748,1128	339.588,8630	CC-27	7.520.990,4175	339.683,3551
BOCA TIPO C1 DN 600-24	7.520.875,6074	339.660,0373	CC-28	7.520.991,0525	339.674,3775
BOCA TIPO C1 DN 600-29	7.520.891,8305	339.655,2142	CC-31	7.521.150,8440	339.717,9535
BOCA TIPO C1 DN 600-32	7.521.148,7574	339.688,0128	CC-35	7.521.291,8845	339.730,3922
BOCA TIPO C1 DN 600-36	7.521.292,0744	339.720,3940	CC-41	7.521.684,8640	339.682,8607
BOCA TIPO C1 DN 600-49	7.521.773,8025	340.083,1490	CC-42	7.521.678,8430	339.669,3645
BOCA TIPO C1 DN 600-54	7.521.966,9191	340.332,2355	CC-47	7.521.787,7005	340.084,8335
BOCA TIPO C1 DN 600-59	7.522.082,8441	340.419,6978	CC-48	7.521.778,7606	340.083,7949
BOCA TIPO C1 DN 600-63	7.521.676,8565	339.671,7746	CC-52	7.521.974,1144	340.316,8358
CC-2	7.520.502,0011	339.349,3496	CC-53	7.521.970,4294	340.325,0489
CC-6	7.520.583,2206	339.406,7002	CC-57	7.522.091,8468	340.405,2774
CC-9	7.520.695,2803	339.561,4913	CC-58	7.522.087,0874	340.412,8972

TABELA DE LOCAÇÃO DOS DISPOSITIVOS		
ESTRUTURA	NORTE (m)	LESTE (m)
SAIDA D'ÁGUA SIMPLES-4	7.520.521,2679	339.352,9431
SAIDA D'ÁGUA SIMPLES-33	7.521.194,7281	339.733,2823
SAIDA D'ÁGUA SIMPLES-37	7.521.405,0640	339.744,4640
SAIDA D'ÁGUA SIMPLES-38	7.521.626,7150	339.673,7316
SAIDA D'ÁGUA SIMPLES-43	7.521.649,9803	339.810,7414
SAIDA D'ÁGUA SIMPLES-44	7.521.761,3628	339.930,5729
SAIDA DUPLA-40	7.522.250,6386	340.537,7305
SAIDA DUPLA-61	7.522.245,0497	340.542,9279

GALERIA DE DRENAGEM PLUVIAL PROJETADA - PLANTA
ESCALA 1:1000



CONVENÇÕES:



		COORDENAÇÃO DE PROJETOS ALOÍSIO CAETANO FERREIRA RESPONSÁVEL TÉCNICO ENG. CIVIL FLÁVIA C. BARBOSA CREA: MG 187.842/D
PROJETO FLÁVIA CRISTINA BARBOSA ALOÍSIO CAETANO FERREIRA		
CLIENTE 		
EMPREENDIMENTO PAVIMENTAÇÃO ESTRADAS RURAIS		
ENDEREÇO ESTRADA RURAL FURRIER MONTE SIÃO - MINAS GERAIS		DISCIPLINA DRENAGEM FASE DO PROJETO EXECUTIVO
ASSUNTO PROJETO DE DRENAGEM PLANTA BAIXA		FOLHA Nº 01/09
DATA INICIAL 16/08/2023	ESCALA INDICADA	REVISÃO R02
ARQUIVO DAC-PMMS-ERF-DRE-PE-R02.DWG		