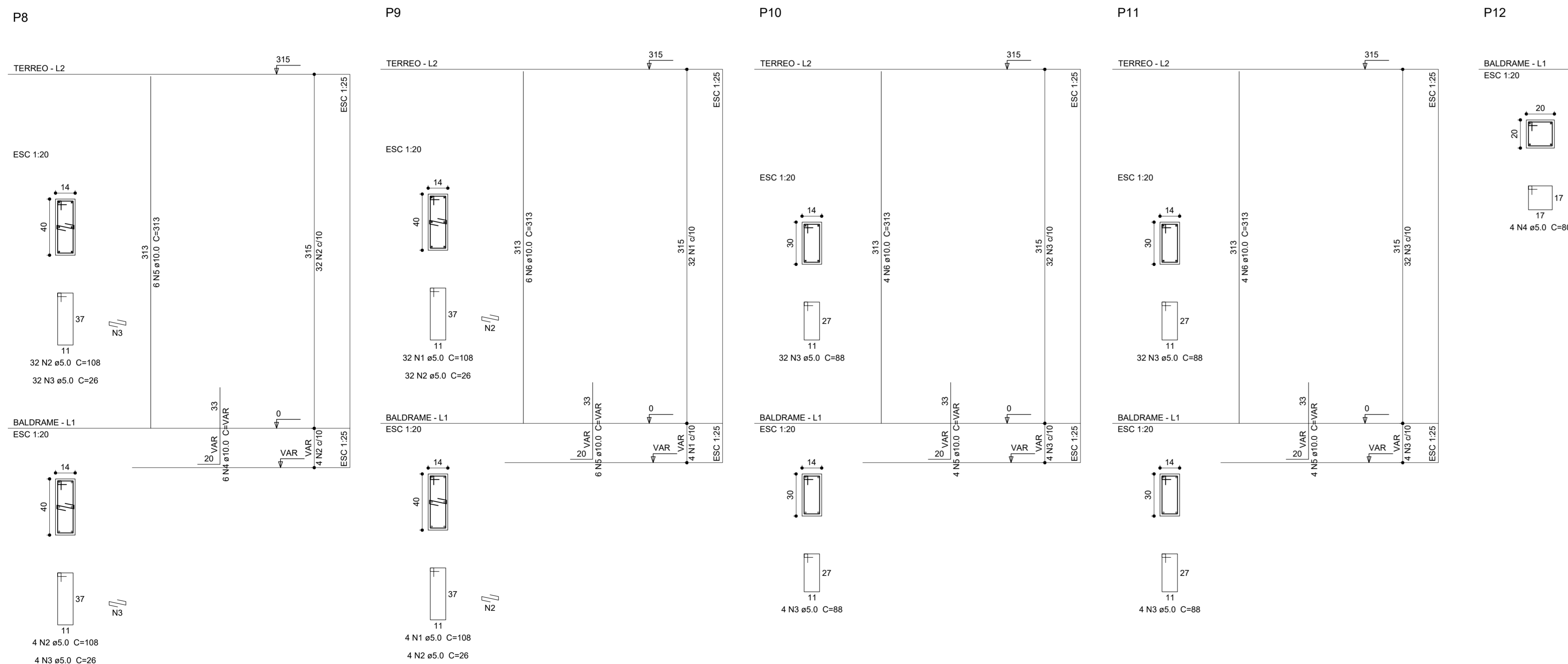
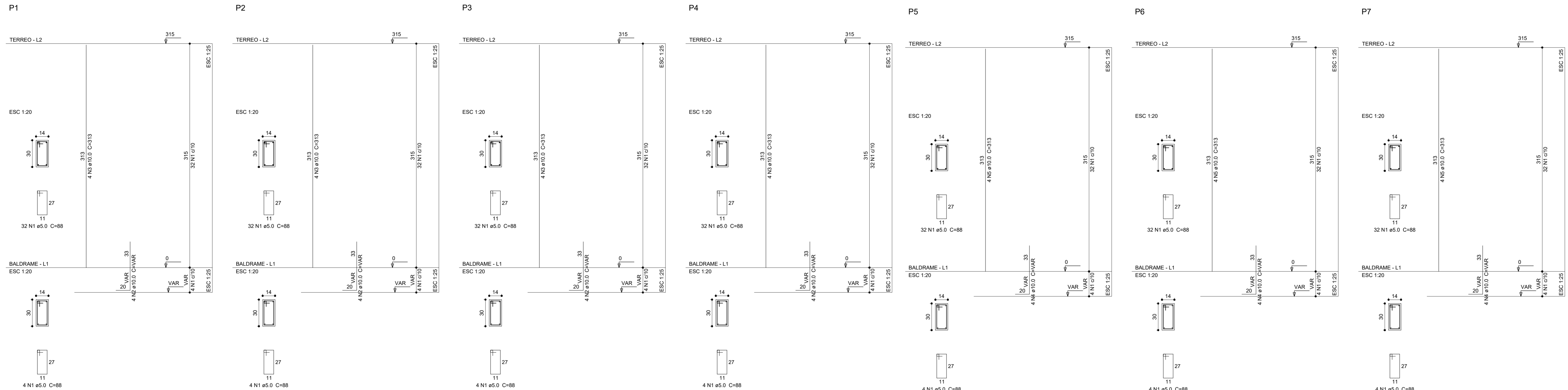


DET-PILARES



Resumo do aço

AÇO	DIAM	C.TOTAL (m)	PESO + 10% (kg)
CA50	10.0	63.9	43.3
CA60	5.0	126.8	21.5
PESO TOTAL			
CA50		43.3	
CA60		21.5	

Vol. de concreto total (C-30) = 0.59 m³
Área de forma total = 12.32 m²

Resumo do aço

AÇO	DIAM	C.TOTAL (m)	PESO + 10% (kg)
CA50	10.0	57.9	39.3
CA60	5.0	114.8	19.5
PESO TOTAL			
CA50		39.3	
CA60		19.5	

Vol. de concreto total (C-30) = 0.5 m³
Área de forma total = 10.22 m²

Resumo do aço

AÇO	DIAM	C.TOTAL (m)	PESO + 10% (kg)
CA50	10.0	71.9	48.7
CA60	5.0	143.3	24.3
PESO TOTAL			
CA50		48.7	
CA60		24.3	

Vol. de concreto total (C-30) = 0.64 m³
Área de forma total = 13.02 m²

PREFEITURA MUNICIPAL DE MONTE SIÃO

CNPJ: 22.646.525/0001-31

Rua Maurício Zucato, nº111 - Centro - CEP:37580-000

DEPARTAMENTO MUNICIPAL DE OBRAS URBANAS

PROJETO ESTRUTURAL

FOLHA
3 / 3

ASSUNTO: CONSTRUÇÃO DE COZINHA E BANHEIRO

ENDEREÇO DA OBRA:

PROPRIETARIO : PREFEITURA MUNICIPAL DE MONTE SIÃO

LOCAL: RUA TUPI GUARANI

BAIRRO: ALTO DA SERRA

CIDADE: MONTE SIÃO - MG

DESCRIÇÃO DO PROJETO:

DETALHES DOS PILARES E VIGAS

ESCALA INDICADAS DATA 26/10/2021 COTAS METROS ART Nº

SITUAÇÃO :

Esc. 1:500
Lit 22°25'38.14"S
Lon 46°34'52.70"O

PROPRIETARIO: PREFEITURA MUNICIPAL DE MONTE SIÃO
JOSÉ POCAI JUNIOR

ENGENHEIRO RESPONSÁVEL DO PROJETO E FICALIZAÇÃO
MARCELINO A. VICENTIN
CREA 69366/D

